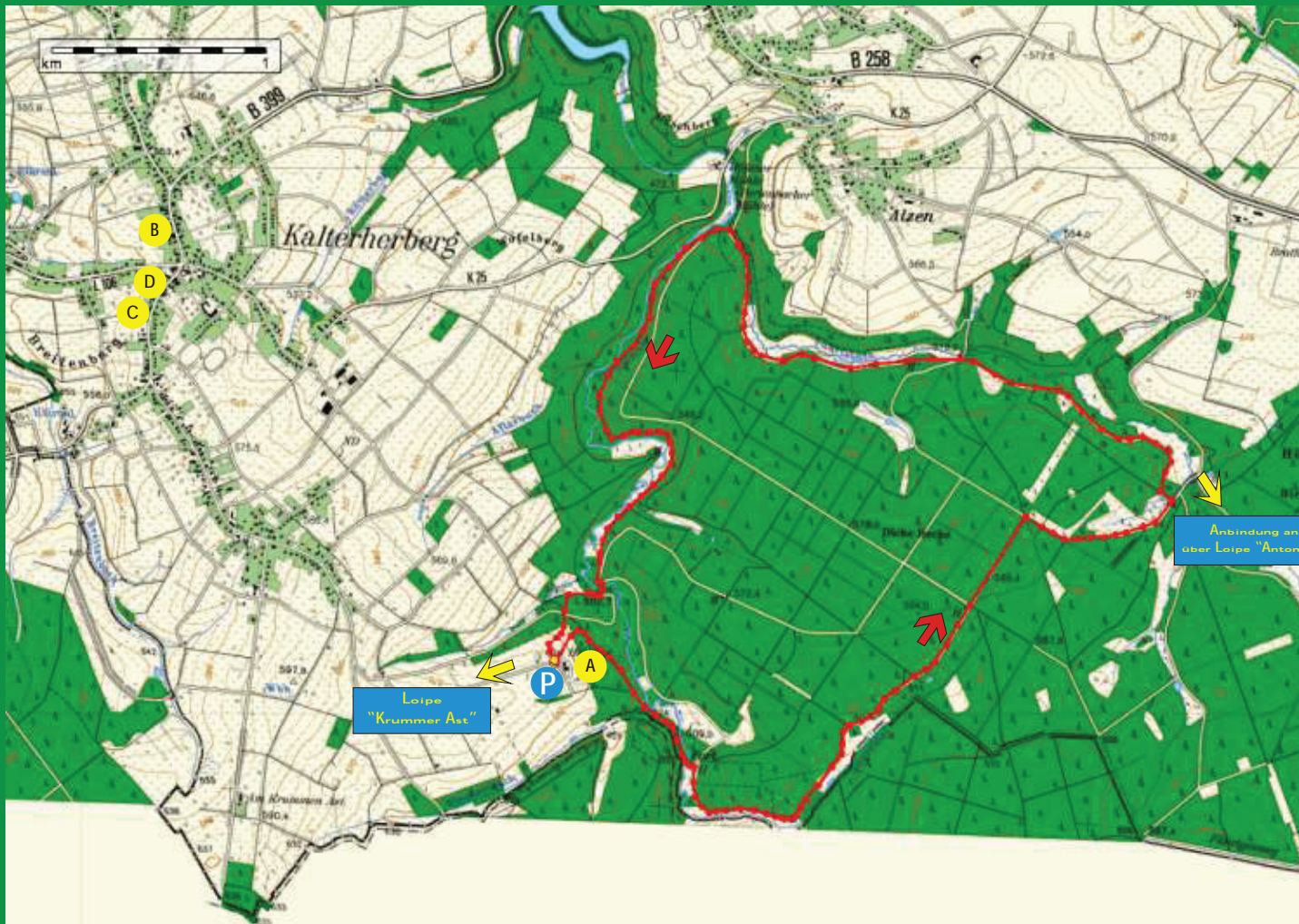


WOCHENSPIEGEL



Einstieg:

Wanderparkplatz "Gut Heistert"
und über Loipe "Antoniusbrücke" (Höfen)

Unterwegs:

Die Loipe "Windhaag" ist ein Skiwanderweg von 10,5 km Länge. Der Skiwanderweg wird nur bei ausreichender Schneelage maschinell gespurt. Die Loipe führt durch das Naturschutzgebiet "Perlbach- und Fuhrtsbachtal" und die herrlichen Nebentäler des "Jägersief". Streckenlänge und Streckenprofil stellen besondere Anforderungen an die Kondition und die Beherrschung der Lauftechnik.

